



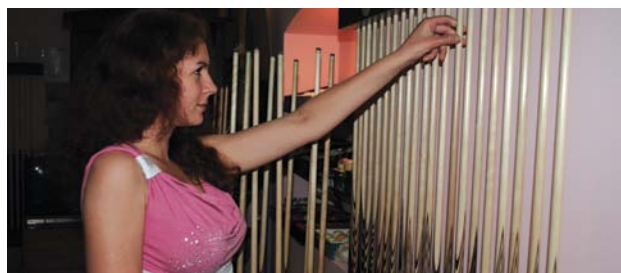
Как правильно выбрать кий 9 простых шагов

Ни для кого не секрет, что для получения удовольствия от игры в бильярд нужен хороший кий. За 9 простых шагов мы расскажем вам, как правильно выбрать себе кий, который станет вашим верным другом и товарищем в бильярдных баталиях.

Шаг 1. Кий должен нравиться



На хороший кий приятно посмотреть.



И не только посмотреть, но и подержать. Если это «ваш» кий, он сразу «ляжет» в руку.

Шаг 2. Попробуйте кий в деле



Выполните несколько простых ударов.



Прислушайтесь к своим ощущениям.

Шаг 3. Проверьте кий на качество изготовления

----- Декор -----



Декоративные элементы должны быть ровными и аккуратными.



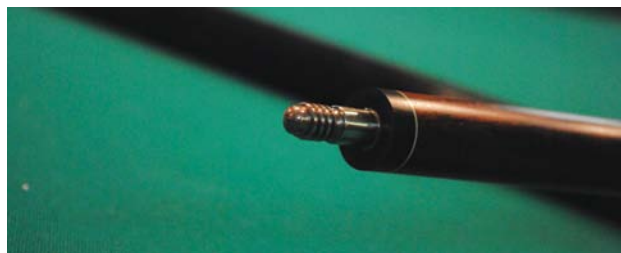
Не должно быть искажений и дефектов.



----- Скрутка -----



Соединение должно легко скручиваться, быть чистым и без зазубрин.



Проблемы со скруткой рано или поздно сделают кий непригодным для игры.

----- Запилы -----



Клеенные элементы кия должны быть ровными и тщательно подогнанными друг к другу.

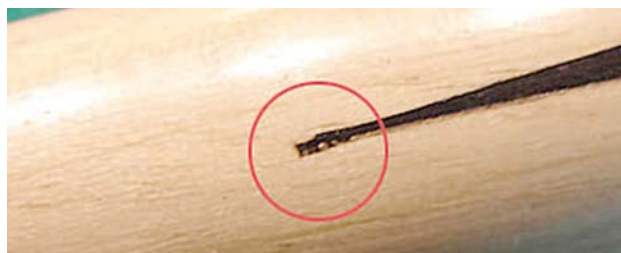


Кривизна запилы, нарушение геометрии — явный брак, который ухудшает игровые качества.

----- Наличие щелей или шпатлевки в местах стыка деталей -----



Места стыка деталей должны быть без щелей и зазоров.



Дефекты в местах стыковки нарушают целостность кия, негативно влияют на его прочность и игровые качества.

----- Шлифовка -----



Поверхность кия должна быть гладкой.



Борозды от шлифовки — дефект обработки.



----- Установка наклейки и бампера -----



Наклейка и бампер должны быть приклеены прочно и без смещения.

Шаг 4. Проверьте кий на наружные дефекты

----- Трещины -----

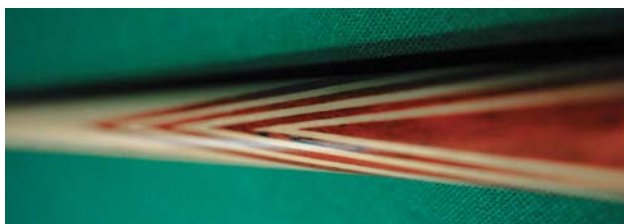


Правильно подготовленная и обработанная древесина не имеет трещин, сучков и прочих дефектов.



Трещины указывают на нарушение технологии сушки материала или на неправильное хранение кия.

----- Вмятины и сколы -----



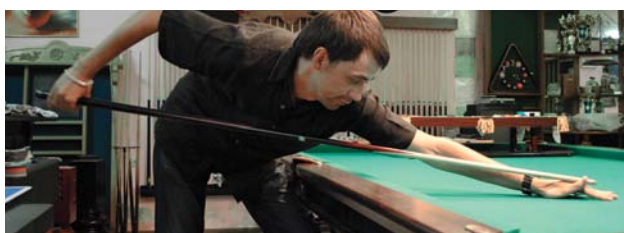
Осмотрите кий на предмет наличия механических повреждений.



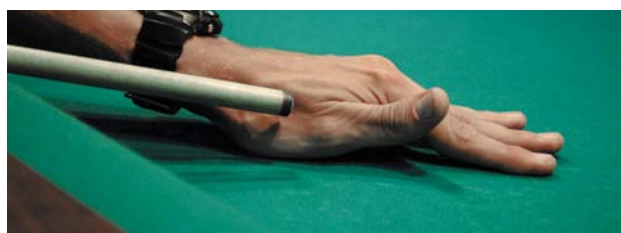
Небрежное обращение при транспортировке и хранении приводит к повреждению кия.

Шаг 5. Подходит ли длина кия?

«Правильная длина» кия для каждого своя. При максимальном замахе кий должен оставаться на опорной руке. Если он выходит за пределы опорной руки, то нужно выбрать кий большей длины.



Правильно



Неправильно



Шаг 6. Баланс кия (развесовка)

Правильным будет распределение веса кия в пропорции 60/40, где 60% веса приходится на турняк, а 40% — на шафт. Допускается и «развесовка» в пропорции 50/50, но это, что называется, «на любителя». Особое значение развесовка

приобретает, когда выполняется сложный удар — при ударе через шар или от борта. Если кий перегружен к турняку, то шафт будет «задирать» кий. В этом случае игрок будет «ловить» кий, на- правляя кисть, что приведет к искажению удара.



Правильная развесовка.



Пример удара через шар.



Пример удара от борта.

Шаг 7. Центровка кия

Центровка кия — еще один важный момент, влияющий на точность удара.

Груз должен располагаться строго по оси кия.

Проверить центровку кия очень легко. Надо положить его на ровную горизонтальную поверхность и катнуть.

Орехи центровки не дадут кию остановиться плавно — после остановки он откатится слегка назад, либо сделает часть оборота вперед.

Правильная центровка — ровное, плавное движение. Неправильная центровка — движение кия прерывистое.

Шаг 8. Проверьте кий на прямолинейность

Прописная истина — кий должен быть ровный. Если это не так, здесь либо явная ошибка производителя — он сделал кривой кий, либо кий «повело» уже после изготовления от перепадов температур, влажности или неправильного хранения.

Благо, проверить прямолинейность кия очень

легко — необходимо прокатить его по столу или иной ровной поверхности и посмотреть, изменяется ли зазор между кием и этой поверхностью.

Если зазор постоянный — кий ровный, если же величина зазора изменяется — кривой.

Шаг 9. Скрытые дефекты

Называются они скрытыми, потому что глазом их не увидеть и руками ощутить тоже удастся не сразу. Зато их можно услышать! Кий должен звучать.

Идеальный звук — приглушенный звук сухого дерева.

Дефекты «звучат» иначе.

Теперь, зная все нюансы, вы не только станете обладателем правильного кия, но и сможете оказать квалифицированную помощь в выборе кия своим друзьям.

Если Вы слышите:	Возможные причины этого:
Треск	<ul style="list-style-type: none"> — детали кия плохо склеены — между собой — лопнул клеевой шов — трещит наклейка или фибра
Металлический звук, дребезжание	<p>плохо приклеены:</p> <ul style="list-style-type: none"> — бамперное кольцо — наклейка — груз
Стук внутри кия	<ul style="list-style-type: none"> — отклеился груз или скрутка
Резонирующий звук	<p>издают пустоты внутри кия вследствие:</p> <ul style="list-style-type: none"> — дефектов древесины — плохо подогнанных и склеенных деталей кия
Все эти звуки говорят о том, что кий либо непригоден для игры, либо требует ремонта	